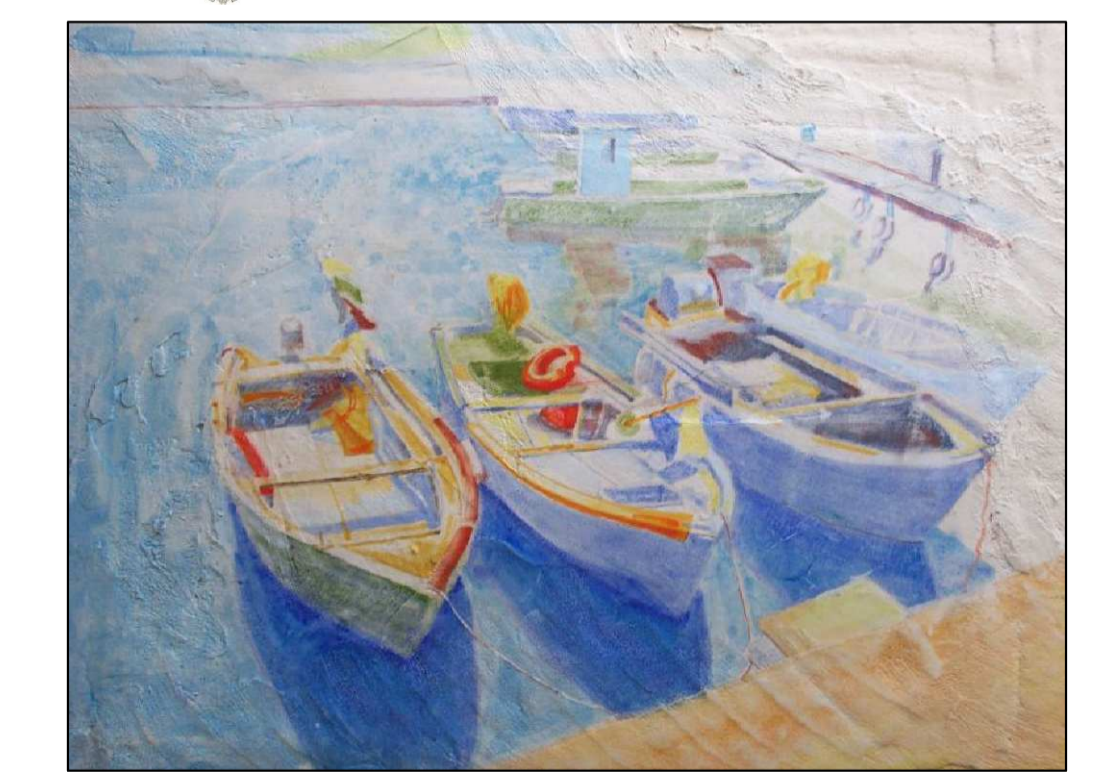


- LIMITI PIANO REGOLATORE PORTUALE**
- limite del Piano Regolatore Portuale
 - area urbana interessata dal Piano Regolatore Portuale
- EDIFICI**
- edifici e volumi tecnici
- Usi edifici e volumi tecnici esistenti**
- bar
 - cantiere imbarcazioni
 - pescheria
 - scuola sub
 - capanni pescatori
 - edicola
 - lega navale
 - distributore carburante
 - circolo nautico-deposito-attrezzature-docce
 - officina e depositi
 - edificio servizi - impianti - deposito - servizi igienici
- USI ESISTENTI**
- servizi alla pesca
 - cantiere imbarcazioni
 - pubblici esercizi
 - attrezzature commerciali
 - parcheggio pubblico
 - verde di rispetto
 - viabilità
 - percorsi pedonali
 - splaggia
 - diga foranea
 - banchine pontili fissi e moli
 - pontili galleggianti
 - alaggio imbarcazioni
 - ormeggi alla boa
 - rimessaggio barche diporto
 - attrezzature e servizi portuali con pertinenze
 - attività operativa (vasca lavaggio, officina)
 - servizi dell'Hotel Scogliera (piscina, parcheggio)
 - aree tecniche
 - parcheggio viabilità
 - falesia
 - posti barca

REGIONE MARCHE
COMUNE DI NUMANA



PIANO REGOLATORE PORTUALE
(ai sensi della legge n.84 del 1994)

DATA: marzo 2010
AGG.: ottobre 2010

ANALISI USI ESISTENTI

TAV. **1.5**

| | | | |
|---|--|---|--|
| COMPOSIZIONE DEL GRUPPO DI LAVORO | | ENTI PROPONENTI | |
| <p>Arch. Roberto Novelli - Responsabile del Procedimento</p> <p>Ing. Giorgio Quilicini - Responsabile della progettazione del Piano</p> <p>PROGETTISTI</p> <p>ASPETTI MARITIMI</p> <p>Ing. Giorgio Quilicini</p> <p>ASPETTI URBANISTICI E ARCHITETTONICI</p> <p>Ing. Giorgio Quilicini</p> <p>Ing. Massimo Sestini</p> <p>Ing. Stefano Lodi</p> <p>Ing. Massimiliano Galassi</p> <p>ASPETTI AMBIENTALI</p> <p>Dott.ssa Simona Palmacci</p> <p>In collaborazione con l'Ing. Nicoletta Sarnelli</p> <p>ASPETTI GEOLOGICI</p> <p>Dott. Luca Anicò</p> <p>COLLABORATORE PER GLI ASPETTI INFORMATICI</p> <p>P.1. Eugenio Galassi</p> <p>COLLABORATORI</p> <p>Geom. Roberto Fray - Collaboratore del Responsabile del procedimento</p> <p>Geom. Carmine Bellino</p> <p>Geom. Marco Conzatti</p> <p>Geom. Angelo Diari</p> <p>Geom. Maurizio Sestini</p> <p>Arch. Paolo Sestini</p> <p>STUDIO METEOMARIN</p> <p>Università degli studi di Ancona</p> <p>Dipartimento di Idraulica, Strada, Ambiente, e Circa - Settore Stradica e Ambiente</p> | | <p>Il Comune di Numana</p> <p><i>il Sindaco</i></p> <p>Regione Marche</p> | |
| <p>adozione</p> <p>prol. n.</p> | | <p>approvazione definitiva</p> <p>scala 1:500</p> | |