


UNIVERSITA' POLITECNICA DELLE
MARCHE
DIPARTIMENTO DI SCIENZE
AMBIENTALI
E DELLE PRODUZIONI VEGETALI



GIUNTA REGIONE MARCHE
SERVIZIO AMBIENTE E
PAESAGGIO



LR 6/2007 ART. 28

CARTA DELLA VEGETAZIONE
(FITOSOCIOLOGICA)

ZPS MONTAGNA DEI FIORI -
IT5340004 (ZPS29)
(DIRETTIVA 92/43/CEE)

SCALA 1:10.000

0125250500

Metri

SISTEMA DI RIFERIMENTO: GAUSS-BOAGA (ROMA 1940) FUSO EST

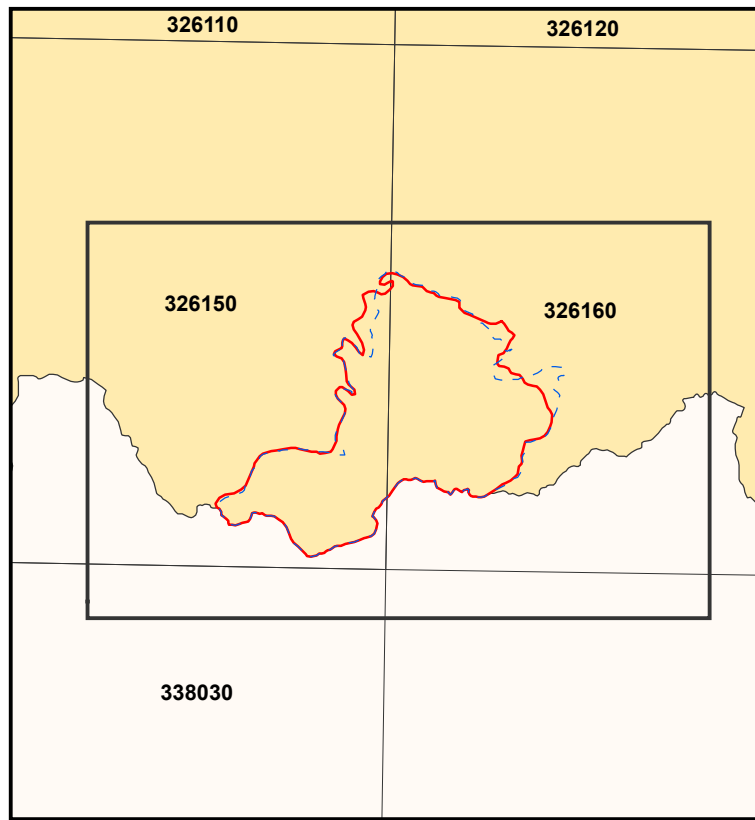
AUTORI:
CATORCI Andrea
FOGLIA Monica
GATTI Renata
VITANZI Alessandra





UNIVERSITA' DEGLI STUDI DI CAMERINO
DIPARTIMENTO DI SCIENZE AMBIENTALI
SEZ. BOTANICA ED ECOLOGIA

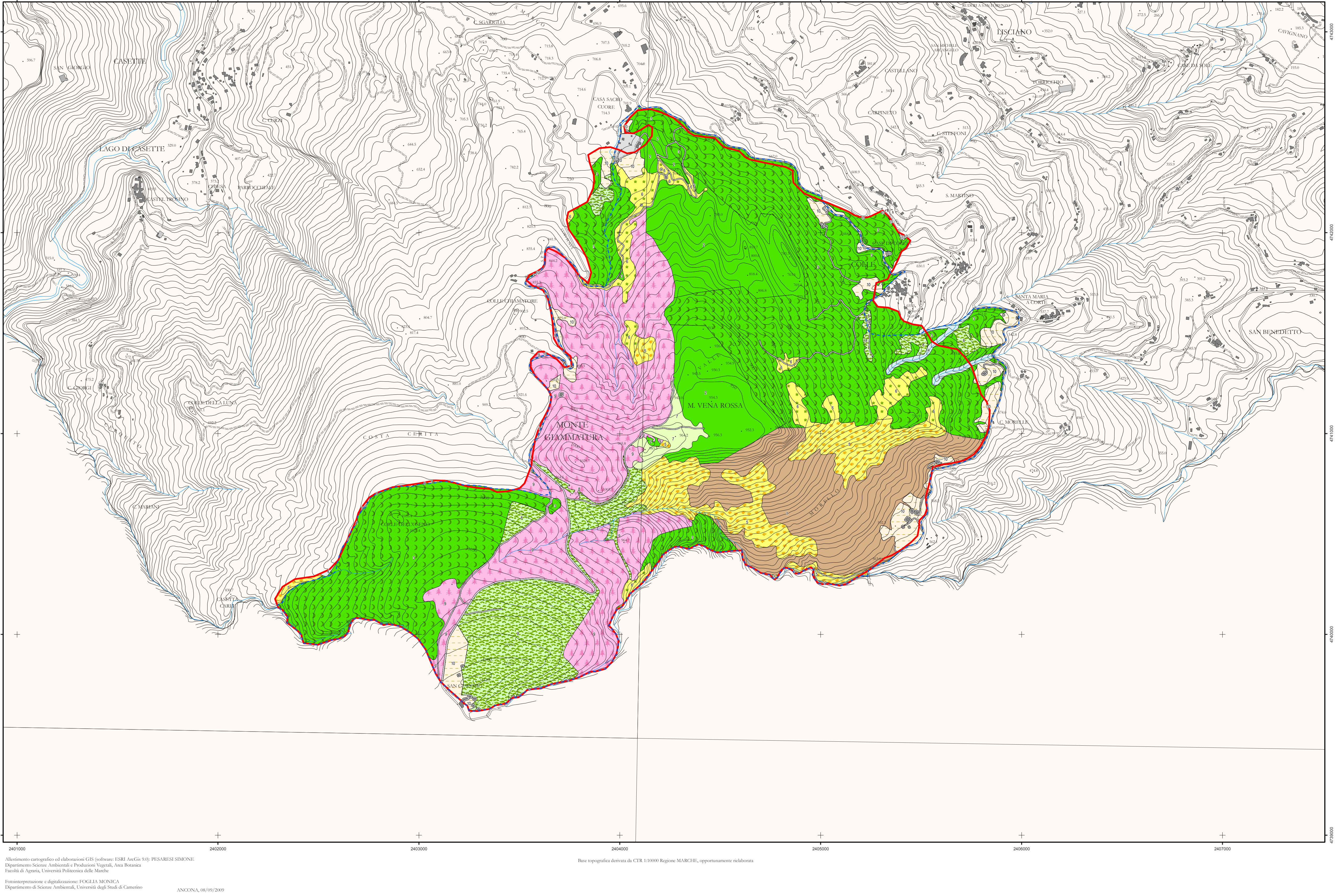
COORDINATE VERTICI		
GAUSS-BOAGA FUSO EST		
VERTICI	N	E
NO	4743149	2400931
NE	4743149	2407510
SO	4738966	2400931
SE	4738966	2407510

QUADRO D'UNIONE
SEZIONI 1:10000



 Confine ZPS proposto

 Confine ZPS vigente



LEGENDA
CARTA DELLA VEGETAZIONE
(FITOSOCIOLOGICA)

1



Bosco di roverella
Ass. *Peucedano cervariae-Quercetum pubescentis* (Ubaldi, Puppi, Speranza & Zanotti, 1984) Ubaldi 1988
subass. *peucedanetosum cervariae* (Ubaldi, Puppi, Speranza & Zanotti, 1984) Ubaldi 1988

2



Bosco basifilo di carpino nero
Ass. *Scutellario columnae-Ostryetum carpinifoliae* Pedrotti, Ballelli & Biondi ex Pedrotti, Ballelli, Biondi, Cortini & Orsiniando 1980
subass. *violetosum reichenbachianae* Allegrezza 2003

3



Bosco basifilo di carpino nero e acero
Ass. *Scutellario columnae-Ostryetum carpinifoliae* Pedrotti, Ballelli & Biondi ex Pedrotti, Ballelli, Biondi, Cortini & Orsiniando 1980
subass. *prunetosum avii*

4



Bosco ripariale a salice bianco talvolta con ontano nero
Ass. *Salicetum albae* Isler 1926
subass. *alnetosum glutinosae*

5



Arbusteto di ginestra e citiso a foglie sessili con prevalenza di ginestra
Ass. *Spartio juncei-Cytisetum sesilifolii* Biondi, Allegrezza & Gultian 1988
var. a *Spartium junceum*

6



Arbusteto di ginestra e citiso a foglie sessili e ligustro
Ass. *Spartio juncei-Cytisetum sesilifolii* Biondi, Allegrezza & Gultian 1988
subass. *ligustretosum vulgaris* subass. nova

7



Prateria a forasacco e stellina purpurea
Ass. *Asperulo purpureae-Brometum erecti* Biondi & Ballelli ex Biondi, Ballelli, Allegrezza & Zuccarello 1995

8



Prateria a forasacco comune e fiordaliso bratteato
Ass. *Centaureo bracteatae-Brometum erecti* Biondi, Ballelli, Allegrezza, Gultian & Taffetani 1986

9



Rimboscimento sempreverde a pino nero

10



Seminativo in rotazione

 Urbanizzato, strade e altro

 Confine ZPS proposto

 Confine ZPS vigente

Allestimento cartografico ed elaborazioni GIS (software: ESRI ArcGis 9.0): PESARISI SIMONE
Dipartimento Scienze Ambientali e Produzioni Vegetali, Area Botanica
Facoltà di Agraria, Università Politecnica delle Marche

Fotointerpretazione e digitalizzazione: FOGLIA MONICA
Dipartimento di Scienze Ambientali, Università degli Studi di Camerino

ANCONA, 08/09/2009