



UNIVERSITA' POLITECNICA DELLE  
MARCHE  
DIPARTIMENTO DI SCIENZE  
AMBIENTALI  
E DELLE PRODUZIONI VEGETALI

GIUNTA REGIONE MARCHE  
SERVIZIO AMBIENTE E  
PAESAGGIO

**Progetto di rete ecologica  
della Regione Marche  
(R.E.M.)**

Coordinatore Prof. Edoardo Biondi

**CARTA DELLA VEGETAZIONE  
(FITOSOCIOLOGICA)**

**SIC MONTE CONERO  
IT5320007 (AB25)  
(DIRETTIVA 92/43/CEE)**

**SCALA 1:10.000**

0 125 250 500  
Metri

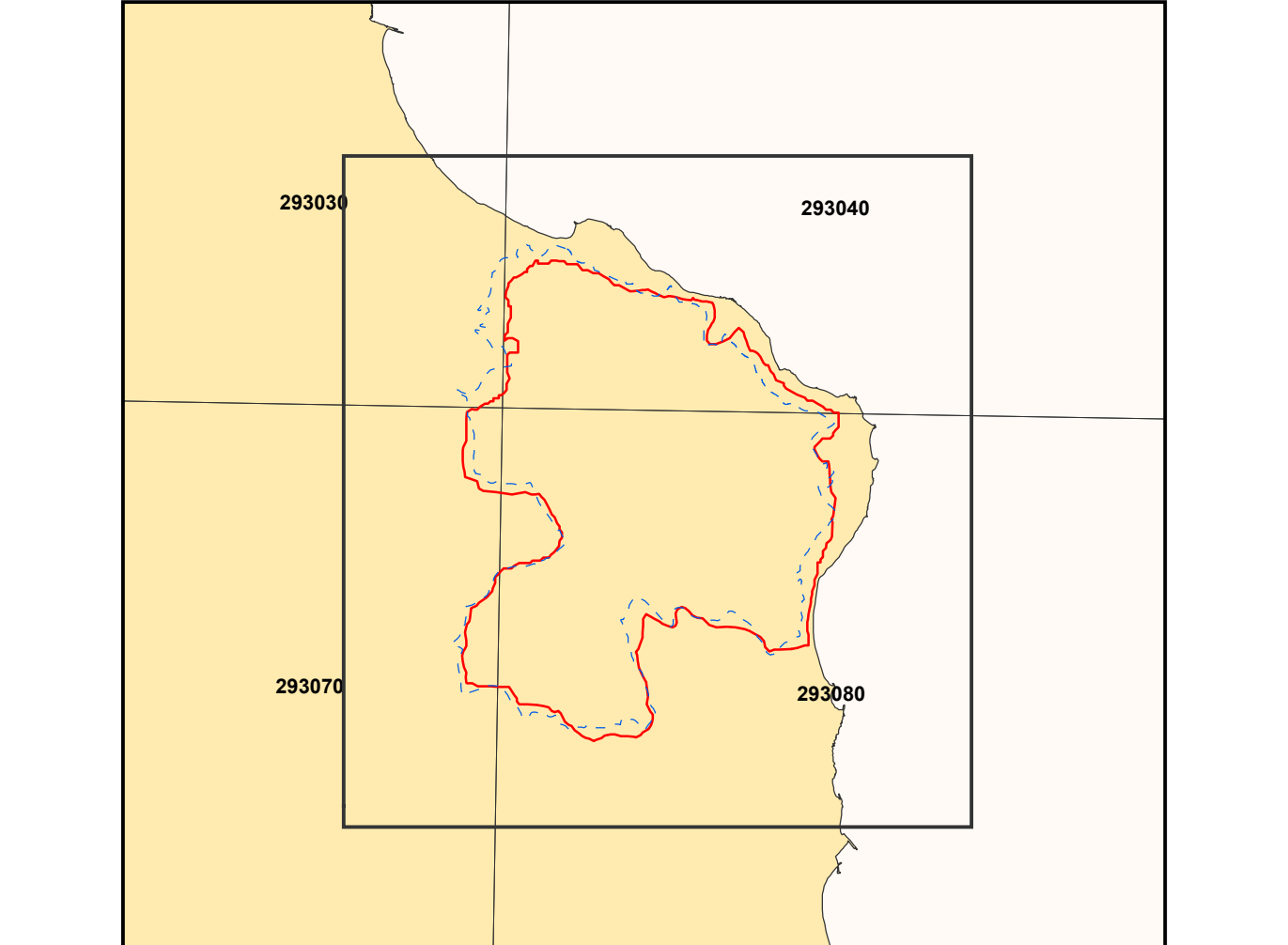
**AUTORI:** BIONDI Edoardo  
CASAVECCHIA Simona  
ANGELINI Elia  
BIANCHELLI Maurizio  
PESARESI Simone  
PINZI Morena

SISTEMA DI RIFERIMENTO: GAUSS-BOAGA (ROMA 1940) FUSO EST

COORDINATE VERTICI	
VERTICI	GAUSS-BOAGA FUSO EST
NO	4825259 2403034
NE	4825259 2410118
SO	4818646 2403034
SE	4818646 2410118

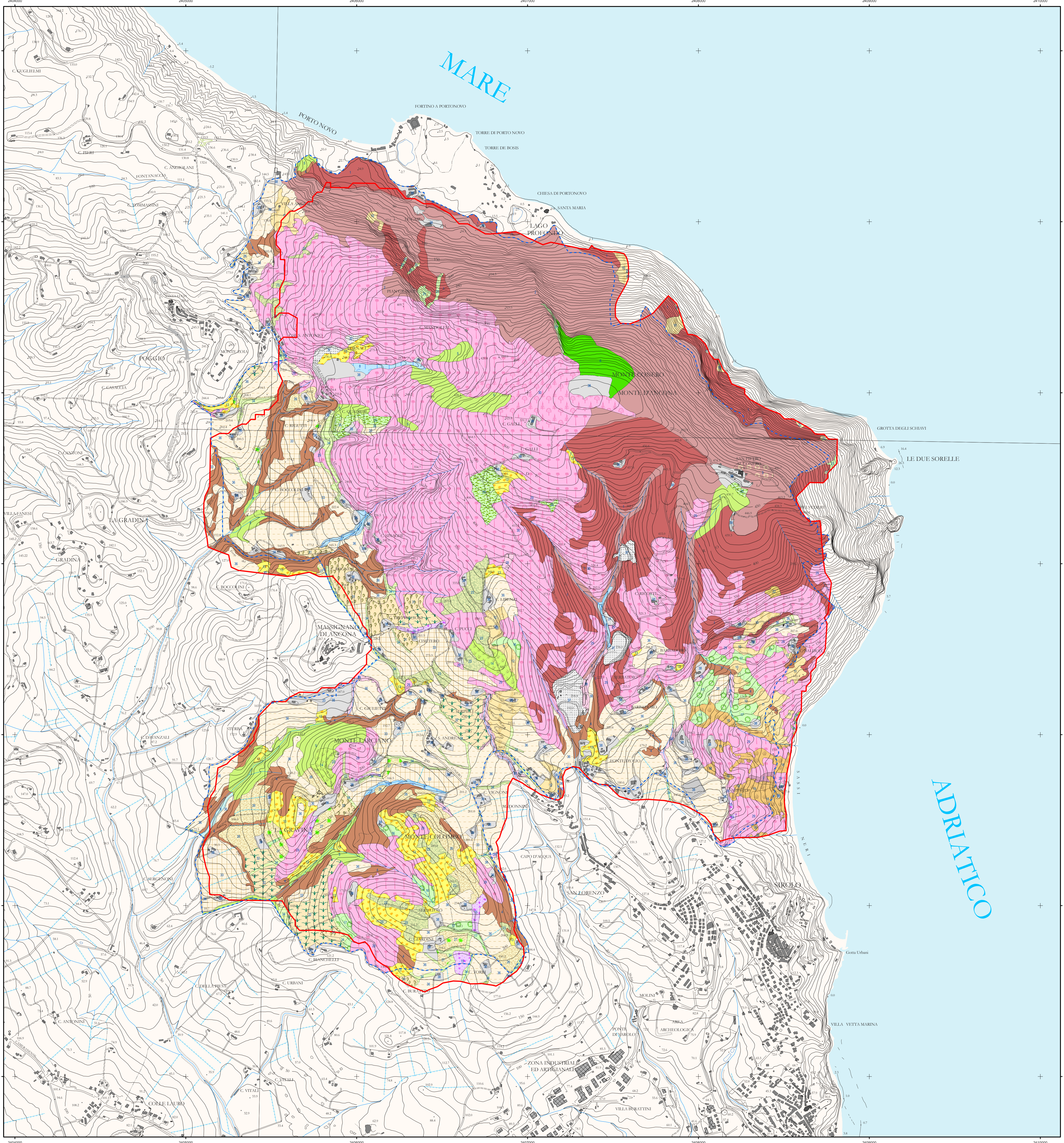
Rilevamenti cartografici eseguiti negli anni: 2005-2006

**QUADRO D'UNIONE  
SEZIONI 1:10000**



--- Confine SIC proposto

--- Confine SIC vigente



**LEGENDA  
CARTA DELLA VEGETAZIONE  
(FITOSOCIOLOGICA)**

**BOSCHI**

- Bosco di leccio  
Ass. *Cyclanthera hederifolia*-*Quercetum ilex* Biondi, Casavecchia & Gigante 2003  
subass. *cylindrostachya* hederifolia Biondi, Casavecchia & Gigante 2003
- Bosco di leccio  
Ass. *Cephalanthus longifolius*-*Quercetum ilex* Biondi & Venanzoni ex Biondi, Gigante, Pignatelli & Venanzoni 2002
- Bosco di leccio con alloro  
Ass. *Cephalanthus longifolius*-*Quercetum ilex* Biondi & Venanzoni ex Biondi, Gigante, Pignatelli & Venanzoni 2002  
var. a *Laurus nobilis*
- Bosco di rovere  
Ass. *Rosa sempervirens*-*Quercetum pubescens* Biondi 1986  
subass. *quercetosum pubescens* Allegranza et al. 2002
- Bosco di carpino nero  
Ass. *Asperugo aculeatus*-*Ostryetum carpinifoliae* Biondi 1986
- Bosco baifoglio di carpino nero  
Ass. *Scutellario columbae*-*Ostryetum carpinifoliae* Pedrotti, Balletti & Biondi ex Pedrotti, Balletti, Biondi, Cortini & Orsini 1980  
subass. *violaetosum reichenbachianae* Allegranza 2003
- Bosco di frassino meridionale e carna del reno  
Ass. *Rubus perigrinus*-*Fraxinetum oxycarpae* (Pedrotti & Galta 1992) Biondi & Allegranza 2004  
var. ad *Arundo pliniana*
- Vegetazione boschiva ripariale a mosaico di pino nero, pino bianco e salice bianco  
Aggr. a *Populus nigra* o *Populus alba* e *Salix alba*
- Bosco ripariale a rovo e salice bianco  
Ass. *Rubus ulmifolius*-*Salicetum albae* Allegranza, Biondi & Felici 2006

**MANTELLI ED ARBUSTI**

- Vegetazione arbustiva a tagliamani e cornella di Valenza  
Ass. *Coronilla valerianae*-*Amelodesmetum mauritanici* Biondi 1986
- Vegetazione arbustiva a tagliamani e cornella di Valenza con ginestra  
Ass. *Coronilla valerianae*-*Amelodesmetum mauritanici* Biondi 1986  
var. a *Spartium junceum*
- Vegetazione arbustiva a tagliamani e cornella di Valenza con ginestra rosso  
Ass. *Coronilla valerianae*-*Amelodesmetum mauritanici* Biondi 1986  
var. a *Juniperus oxycedrus*
- Arbusteto di ginestra e citro e foglie sessili con prevalenza di ginestra  
Ass. *Spartium junceum*-*Cytisum sessilifolium* Biondi, Allegranza & Guitan 1988  
var. a *Spartium junceum*
- Arbusteto di ginestra e citro a foglie sessili con ginestra rosso  
Ass. *Spartium junceum*-*Cytisum sessilifolium* Biondi, Allegranza & Guitan 1988  
var. a *Juniperus oxycedrus*
- Arbusteto a rovo comune e vitaba  
Ass. *Clematis vitalba*-*Rubetum ulmifolium* Podini 1980
- Arbusteto a sanguinella e caprifoglio etrusco  
Ass. *Lonicera etruscae*-*Coronilla sanguinea* Biondi, Bagella, Casavecchia & Pinzi 2002
- Arbusteto a sanguinella e caprifoglio etrusco con ginestra comune  
Ass. *Lonicera etruscae*-*Coronilla sanguinea* Biondi, Bagella, Casavecchia & Pinzi 2002  
var. a *Spartium junceum*
- Vegetazione a carna del reno  
Ass. *Arundinetum plinianae* Biondi, Brugapaglia, Allegranza & Balletti 1992
- Vegetazione a carna del reno con ginestra  
Ass. *Arundinetum plinianae* Biondi, Brugapaglia, Allegranza & Balletti 1992  
var. a *Spartium junceum*

**VEGETAZIONE RUPICOLA**

- Vegetazione erbacea a vedovina a teste bianche e caglio lucido  
Aggr. a *Cephalaria leucantha* e *Galium lucidum*
- Vegetazione rupicola erbacea a violacciocca e cavolo di Roberto  
Aggr. a *Brassica oleracea* ssp. *robertiana*

**GARGHIE**

- Garghia a canna vischiosa e stelfina a tubo allungato  
Ass. *Asperula aristata*-*Fumetum thymifoliae* Allegranza, Biondi, Formica & Balletti 1997

**FORMAZIONI PRATIVE PASCOLE**

- Prateria a forasacco e villoso elegantissimo  
Ass. *Convolvulus elegantissimus*-*Drumetum erectum* Biondi 1986
- Vegetazione arborea a carna selvatica, issiaggine comune ed erba mazzolina  
Ass. *Daucus carota*-*Tusilaginetum farfarae* Biondi, Brugapaglia, Allegranza & Balletti 1992
- Prateria a forasacco comune e forasacco bratteato  
Ass. *Centuretus bracteatus*-*Drumetum erectum* Biondi, Balletti, Allegranza, Guitan & Taffetani 1986
- Vegetazione ad emula capifiori e senecione serpeggiante  
Ass. *Senecio crucioli*-*Inuletum viscosae* Biondi & Allegranza 1996
- Vegetazione ad emula capifiori e senecione serpeggiante con falasco  
Ass. *Senecio crucioli*-*Inuletum viscosae* Biondi & Allegranza 1996  
var. a *Brachypodium rupestre*

**VEGETAZIONE ANTROPOGENA**

- Bosco deciduo a *Ailanthus altissima* (Miller) Swingle
- Rimboscimento sempreverde a pino d'Aleppo
- Rimboscimento misto
- Oliveto
- Vigneto
- Impianto arboreo da frutto o da legno
- Filare deciduo
- Filare sempreverde
- Seminalivo in rotazione

**ALTRO**

- Superficie di prelievo (Cava, Ex-cava)
- Urbanizzato

--- Confine SIC proposto

--- Confine SIC vigente